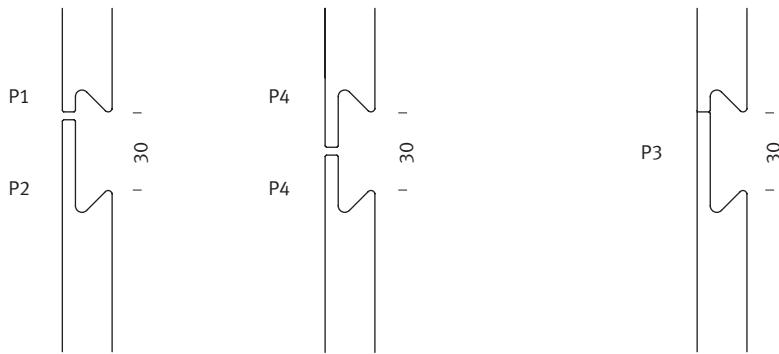


Lanz-Fronten fräst verschiedene Griffprofile in MDF oder Massivholz. Es empfiehlt sich 22 mm Materialstärke einzusetzen. Anbei finden Sie die standardisierten Griffprofile. Spezialkonstruktionen berechnen wir gerne für Sie.

Bei doppelten Griffleisten werden die Fronten zusammengesetzt und Verbindungsbeschläge von hinten eingelassen und geschraubt.

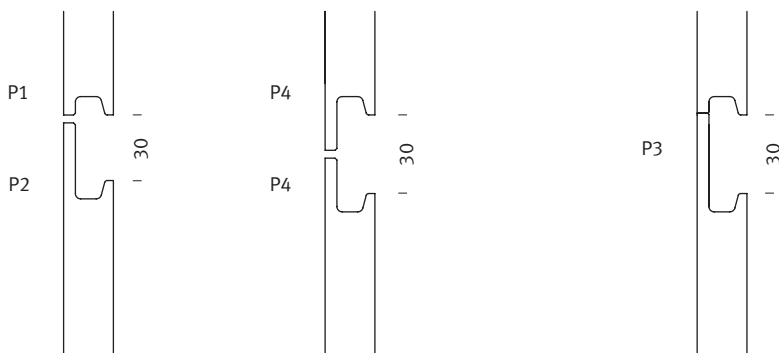
Profil Trapez

Profile	Profile
P1/P2/P4	P3



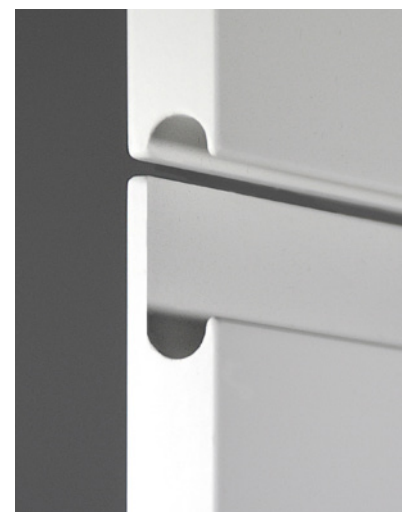
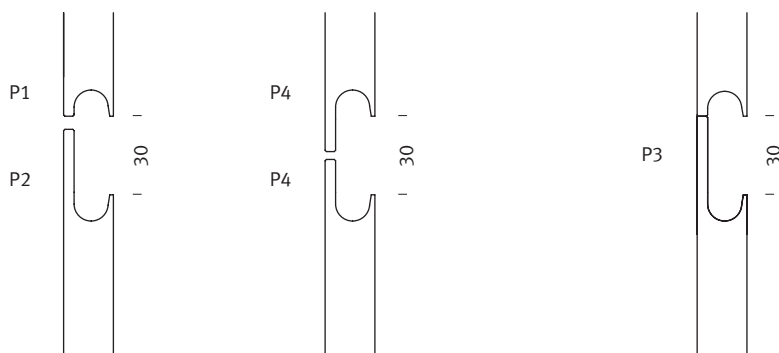
Profil Mulde

Profile	Profile
P1/P2/P4	P3



Profil Halbrund

Profile	Profile
P1/P2/P4	P3



Wir sind in der Lage verschiedenste Griffprofile in diversen Ausführungen zu produzieren.

weitere Beispiele

